



CONNECTION TECHNOLOGY CENTER, INC.
CONNECT TO CONFIDENCE

PERNOS DE MONTAJE, PERNOS DE MONTAJE Y ADAPTADORES ESPECIALES

PERNOS Y ADAPTADORES DE MONTAJE



Pernos y adaptadores de montaje



MH108-1B

Perno de montaje de 1/4-28 a 1/4-28, acero inoxidable, 0,37 pulg. (9,398 mm) largo

[PDF Descargar Hoja de Datos](#)

MH108-3B

Perno adaptador de 1/4-28 a 10-32, acero inoxidable, 0,32 pulg. (8mm) longitud



[PDF Descargar Hoja de Datos](#)



MH108-4B

Tornillo de montaje de 1/4-28, acero inoxidable, 0,5 pulg. (13mm) longitud

[PDF Descargar Hoja de Datos](#)

MH108-5B

Tornillo adaptador de 1/4-28 a M6x1, acero inoxidable, 0,44 pulg. (11mm) longitud



[PDF Descargar Hoja de Datos](#)



MH108-6B

Perno adaptador de 1/4-28 a M8x1.25, acero inoxidable, 0.5 pulg. (13mm) longitud

[PDF Descargar Hoja de Datos](#)

MH108-7B

Perno adaptador de 1/4-28 a M10x1.25, acero inoxidable, 0.63 pulg. (16 mm) largo



[PDF Descargar Hoja de Datos](#)



MH108-30B

Perno adaptador de 1/4-28 a M5, acero inoxidable, 0,36 pulg. (9mm) longitud

[PDF Descargar Hoja de Datos](#)

MH108-31B

Perno adaptador 10-32 a M6x1, acero inoxidable, 0,37 pulg. (9mm) longitud



[PDF Descargar Hoja de Datos](#)



MH108-32B

Perno adaptador 10-32 a M5, acero inoxidable 0,31 pulg. (8mm) longitud

[PDF Descargar Hoja de Datos](#)

MH108-33B

Tornillo de fijación con punta de copa de rosca 10-32, acero inoxidable 18-8, 0,38 pulg. (10mm) longitud



[PDF Descargar Hoja de Datos](#)



MH108-42B

Perno de montaje de reemplazo 1/4-28, acero inoxidable 316L, 0,39 pulg. (9,9 mm) de largo, 0,5 pulg. (12,7 mm) de diámetro, para uso con acelerómetros de bajo perfil de las series MEB360 Y MCB360 de CTC con tuerca de bloqueo giratoria integrada

[PDF Descargar Hoja de Datos](#)

MH108-43B

Perno de montaje de repuesto M6x1, acero inoxidable 316L, 0,39 pulg. (9,9 mm) de largo, 0,5 pulg. (12,7 mm) de diámetro, para uso con acelerómetros de bajo perfil de las series MEB360 Y MCB360 de CTC con tuerca de bloqueo giratoria integrada



[PDF Descargar Hoja de Datos](#)



CONNECTION TECHNOLOGY CENTER, INC.
CONNECT TO CONFIDENCE

PERNOS DE MONTAJE



Pernos de montaje



MH108-8B

Perno cautivo 1/4-28 para sensores de salida lateral de tamaño estándar, acero inoxidable 18-8, 1,31 pulg. (33mm) longitud

[PDF Descargar Hoja de Datos](#)

MH108-10B

Perno cautivo M6x1 para sensores de salida lateral estándar, acero inoxidable 18-8, 1,31 pulg. (33mm) longitud



[PDF Descargar Hoja de Datos](#)



MH108-11B

Tornillo adaptador 10-32 con tapa de cabeza de hueco para sensores CTC AC119, AC115, AC230 y AC360, acero inoxidable 18-8, 0,89 pulg. (22 mm) longitud

[PDF Descargar Hoja de Datos](#)

MH108-12B

Perno cautivo M6x1 para sensores de salida lateral 500 mV/g, 1000 mV/g, acero inoxidable 18-8, 1,38 pulg. (35mm) longitud



[PDF Descargar Hoja de Datos](#)



MH108-13B

Perno cautivo M6x1 con tapa de cabeza de hueco para sensores de salida lateral industriales en miniatura, acero inoxidable 18-8, 0,75 pulg. (19mm) longitud

[PDF Descargar Hoja de Datos](#)

MH108-18B

Perno cautivo de 1/4-28 con tapa de cabeza de hueco para sensores CTC AC119, AC115, AC230 y AC360, acero inoxidable 18-8, 0,89 pulg. (22 mm) longitud



[PDF Descargar Hoja de Datos](#)



MH108-19B

Perno cautivo M6x1 con tapa de cabeza de hueco para sensores CTC M/AC119, M/AC115, M/AC230 y M/AC360, acero inoxidable 18-8, 0,93 pulg. (23 mm) longitud

[PDF Descargar Hoja de Datos](#)

MH108-20B

Tapa de cabeza de hueco de perno cautivo de 1/4-28 para sensores de salida lateral industriales en miniatura CTC, acero inoxidable 18-8, 0,75 pulg. (19mm) longitud



[PDF Descargar Hoja de Datos](#)



MH108-21B

Perno cautivo 1/4-28, para sensores CTC AC194 y AC294, acero inoxidable 18-8, 1.11 pulg. (28 mm) longitud

[PDF Descargar Hoja de Datos](#)

MH108-22B

Perno cautivo M6x1, para sensores CTC M/AC194 y M/AC294, acero inoxidable 18-8, 1.11 pulg. (28 mm) longitud



[PDF Descargar Hoja de Datos](#)



MH108-24B

Perno cautivo M8x1.25 para sensor CTC AC198, acero inoxidable 18-8, 1.11 pulg. (28 mm) longitud

[PDF Descargar Hoja de Datos](#)

MH108-25B

Perno cautivo M8x1.25 para acelerómetros de salida lateral de tamaño estándar, acero inoxidable 18-8, 1.48 pulg. (38 mm) largo



[PDF Descargar Hoja de Datos](#)



MH108-26B

Perno cautivo 1/4-28 para sensores CTC TA y VT, acero inoxidable 18-8, 1,38 pulg. (35mm) longitud

[PDF Descargar Hoja de Datos](#)

MH108-34B

Perno cautivo de 1/4-28 con tapa de cabeza de hueco para acelerómetros triaxiales compactos serie TREA/TRCA, acero inoxidable 18-8, 0,89 pulg. (22,6 mm) longitud



[PDF Descargar Hoja de Datos](#)



MH108-35B

Perno cautivo M6x1 con tapa de cabeza de hueco para acelerómetros triaxiales compactos serie TREA/TRCA, acero inoxidable 18-8, 0,89 pulg. (22,6 mm) longitud

[PDF Descargar Hoja de Datos](#)

MH108-40B

Perno cautivo de 1/4-28 con tapa de cabeza de hueco para sensores triaxiales grandes serie TXEA/TXFA, acero inoxidable 18-8, 1,19 pulg. (30,23 mm) longitud



[PDF Descargar Hoja de Datos](#)

MH108-41B

Perno cautivo M6x1 con tapa de cabeza de hueco para sensores triaxiales grandes serie TXEA/TXFA, acero inoxidable 18-8, 1.19 pulg. (30,23 mm) longitud



[PDF](#) [Descargar Hoja de Datos](#)



CONNECTION TECHNOLOGY CENTER, INC.
CONNECT TO CONFIDENCE

ADAPTADORES ESPECIALES



Adaptadores especiales



MH108-14B

Tapón de 1/2-14 NPT con orificio ciego roscado de 1/4-28, acero inoxidable 316L, 0,61 pulg. (15,5 mm) de longitud, 0,87 pulg. (22,1 mm) de diámetro

[PDF Descargar Hoja de Datos](#)

MH108-16B

Tapón de 1/4-18 NPT con orificio ciego roscado de 1/4-28, acero inoxidable 316L, 0,49 pulg. (12,4 mm) de longitud, 0,62 pulg. (15,7 mm) de diámetro



[PDF Descargar Hoja de Datos](#)



MH108-38B

Enchufe 1/4-18 NPT a perno adaptador 1/4-28, acero inoxidable 316L, 0,93 pulg. (23,5 mm) de longitud, 0,83 pulg. (21 mm) de diámetro

[PDF Descargar Hoja de Datos](#)

MH143-1A

Perno de montaje del acelerómetro de cabeza hexagonal, compatible con SPM, acero inoxidable 303, 1,10 pulg. (28 mm) de longitud, 0,67 pulg. (17 mm) de diámetro



[PDF Descargar Hoja de Datos](#)



MH143-2A

Perno de montaje del acelerómetro de cabeza hexagonal, compatible con SPM, acero inoxidable 303, 2,52 pulg. (64 mm) de largo, 0,67 pulg. (17 mm) de diámetro

[PDF Descargar Hoja de Datos](#)

MH144 Estándar

Bloque de montaje triaxial con perno cautivo de 1/4-28

- Bajo costo
- Permite acoplar 3 acelerómetros de un solo eje
- Posicionamiento personalizable



[PDF Descargar Hoja de Datos](#)



MH144 Métrico

Bloque de montaje triaxial con perno cautivo M6x1

- Bajo costo
- Permite acoplar 3 acelerómetros de un solo eje
- Posicionamiento personalizable

[PDF Descargar Hoja de Datos](#)

IS311-1B

Codo tapa a prueba de explosiones, hierro maleable



[PDF Descargar Hoja de Datos](#)



CONNECTION TECHNOLOGY CENTER, INC.
CONNECT TO CONFIDENCE

ADAPTADORES DE MONTAJE ZERK



Adaptadores de montaje Zerk



[PDF](#) [Descargar Hoja de Datos](#)

MH134-1A

Almohadilla de montaje del acelerómetro con adaptador de engrase Zerk, orificio roscado de 1/4-28, rosca de montaje NPT de 1/4-18

- Acelerómetros de montaje magnético o de montaje permanente directamente en la parte superior del adaptador Zerk
- Accesorio Zerk incluido.
- Material de la caja de acero inoxidable

MH134-1B

Almohadilla de montaje del acelerómetro con adaptador de engrase Zerk de 45°, orificio roscado de 1/4-28, rosca de montaje NPT de 1/4-18

- Acelerómetros de montaje magnético o de montaje permanente directamente en la parte superior del adaptador Zerk
- Accesorio Zerk de 45° incluido.
- Material de la caja de acero inoxidable



[PDF](#) [Descargar Hoja de Datos](#)



[PDF](#) [Descargar Hoja de Datos](#)

MH134-2A

Almohadilla de montaje del acelerómetro con adaptador de engrase Zerk, orificio roscado de 1/4-28, rosca de montaje NPT de 1/8 pulg.

- Acelerómetros de montaje magnético o de montaje permanente directamente en la parte superior del adaptador Zerk
- Accesorio Zerk incluido.
- Material de la caja de acero inoxidable

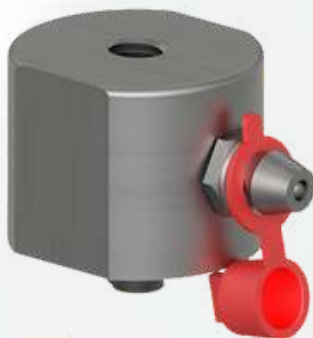
MH134-2B

Almohadilla de montaje del acelerómetro con adaptador de engrase Zerk de 45°, orificio roscado de 1/4-28, rosca de montaje NPT de 1/8-27

- Acelerómetros de montaje magnético o de montaje permanente directamente en la parte superior del adaptador Zerk
- Accesorio Zerk de 45° incluido.
- Material de la caja de acero inoxidable



[PDF](#) [Descargar Hoja de Datos](#)



[PDF](#) [Descargar Hoja de Datos](#)

MH134-3A

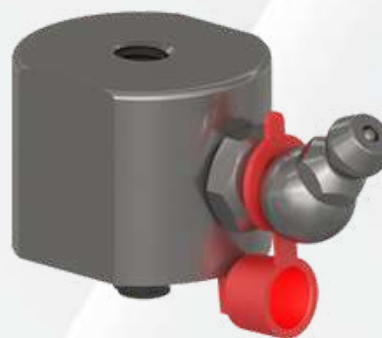
Almohadilla de montaje del acelerómetro con adaptador de engrase Zerk, orificio roscado de 1/4-28, rosca de montaje SAE-LT de 1/4 pulg.

- Acelerómetros de montaje magnético o de montaje permanente directamente en la parte superior del adaptador Zerk
- Accesorio Zerk incluido.
- Material de la caja de acero inoxidable

MH134-3B

Almohadilla de montaje del acelerómetro con adaptador de engrase Zerk de 45°, orificio roscado de 1/4-28, rosca de montaje SAE-LT de 1/4 pulg.

- Acelerómetros de montaje magnético o de montaje permanente directamente en la parte superior del adaptador Zerk
- Accesorio Zerk de 45° incluido.
- Material de la caja de acero inoxidable



[PDF](#) [Descargar Hoja de Datos](#)



[PDF](#) [Descargar Hoja de Datos](#)

MH134-4A

Almohadilla de montaje para acelerómetro de cabeza hexagonal con adaptador de engrase Zerk, orificio roscado de 1/4-28, rosca de montaje NPT de 1/4-18

- Acelerómetros de montaje magnético o de montaje permanente directamente en la parte superior del adaptador Zerk
- Accesorio Zerk incluido.
- Material de la caja de acero inoxidable

MH134-4B

Almohadilla de montaje del acelerómetro de cabeza hexagonal con adaptador de engrase Zerk de 45°, orificio roscado de 1/4-28, rosca de montaje NPT de 1/4-18

- Acelerómetros de montaje magnético o de montaje permanente directamente en la parte superior del adaptador Zerk
- Accesorio Zerk de 45° incluido.
- Material de la caja de acero inoxidable



[PDF](#) [Descargar Hoja de Datos](#)



MH134-5A

Almohadilla de montaje del acelerómetro de cabeza hexagonal con adaptador de engrase Zerk, orificio roscado de 1/4-28, rosca de montaje NPT de 1/8-27

- Acelerómetros de montaje magnético o de montaje permanente directamente en la parte superior del adaptador Zerk
- Accesorio Zerk incluido.
- Material de la caja de acero inoxidable

[PDF](#) [Descargar Hoja de Datos](#)

MH134-5B

Almohadilla de montaje del acelerómetro de cabeza hexagonal con adaptador de engrase Zerk de 45°, orificio roscado de 1/4-28, rosca de montaje NPT de 1/8-27

- Acelerómetros de montaje magnético o de montaje permanente directamente en la parte superior del adaptador Zerk
- Accesorio Zerk de 45° incluido.
- Material de la caja de acero inoxidable



[PDF](#) [Descargar Hoja de Datos](#)



MH134-6A

Almohadilla de montaje para acelerómetro de cabeza hexagonal con adaptador de engrase Zerk, orificio roscado de 1/4-28, rosca de montaje SAE-LT de 1/4 pulg.

- Acelerómetros de montaje magnético o de montaje permanente directamente en la parte superior del adaptador Zerk
- Accesorio Zerk incluido.
- Material de la caja de acero inoxidable

[PDF](#) [Descargar Hoja de Datos](#)

MH134-6B

Almohadilla de montaje del acelerómetro de cabeza hexagonal con adaptador de engrasador Zerk de 45°, orificio roscado de 1/4-28, rosca de engrasador SAE-LT de 1/4 pulg.

- Acelerómetros de montaje magnético o de montaje permanente directamente en la parte superior del adaptador Zerk
- Accesorio Zerk de 45° incluido.
- Material de la caja de acero inoxidable



[PDF](#) [Descargar Hoja de Datos](#)



MH145-1B

Almohadilla de montaje del acelerómetro con adaptador de engrasador de cabeza de botón, rosca de montaje 1/8-27 NPT

- Orificio de montaje del acelerómetro 1/4-28
- Accesorio Zerk incluido.
- Material de la caja de acero inoxidable

[PDF](#) [Descargar Hoja de Datos](#)